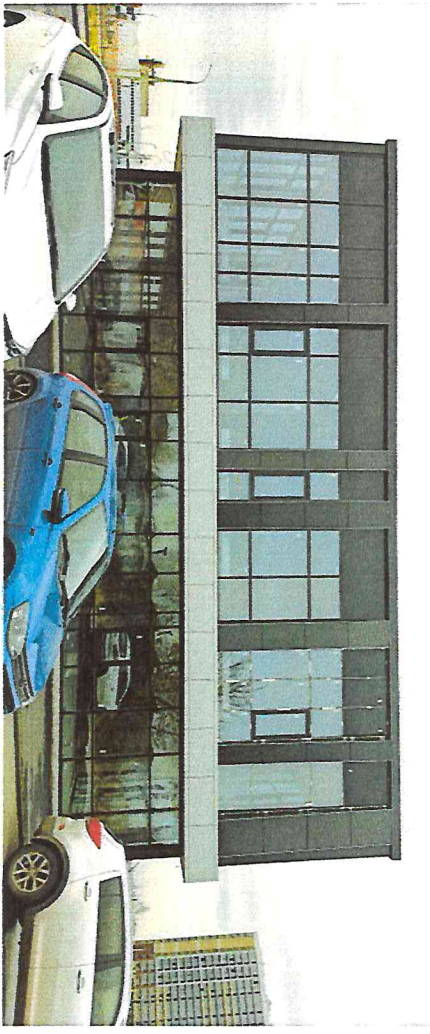


Концептуальное решение размещения вывесок на фасаде здания

Р.Т., г. Набережные Челны, пр. Чумман 1 а

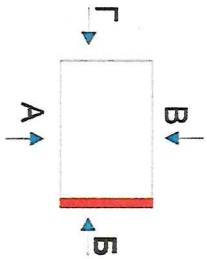


- ① Объемные Световые буквы без фона
Высота вывесок $h = \max 1000\text{мм}$, $\min 800\text{мм}$
- ② Объемные Световые буквы без фона
Высота вывесок $h = \max 800\text{мм}$, $\min 600\text{мм}$

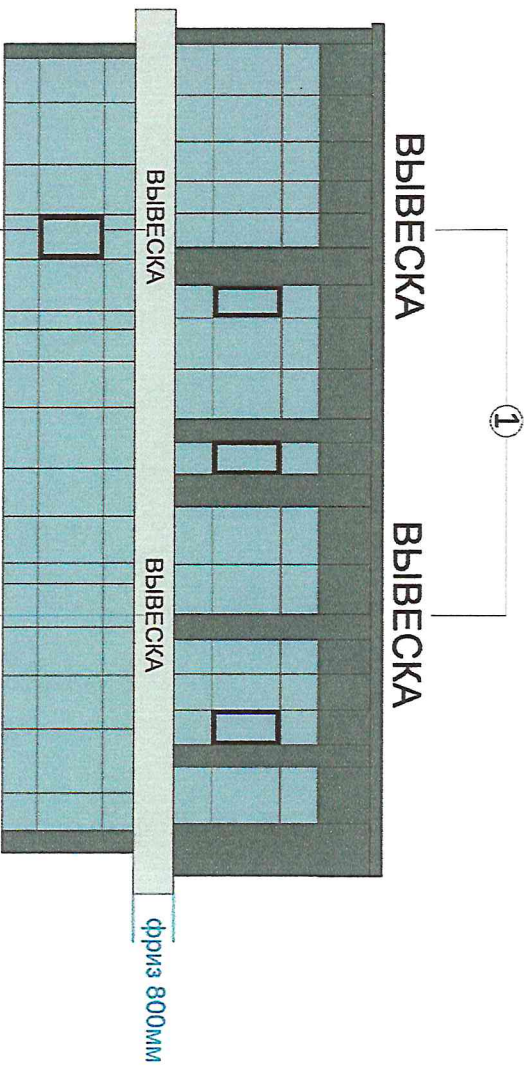
СОСТАВЛОВАНО

отдел архитектуры, рекламы

13 01 25



Фасад Б



С концептуальным решением согласен:

Джамалов А.Г.

ФИО собственника здания / помещения

[Signature]

подпись

М.П.



« »

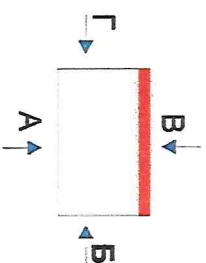
2024г.

Концептуальное решение размещения вывесок на фасаде здания

Р.Т., г. Набережные Челны, пр. Чумман 1 а



- ① Объемные Световые буквы без фона
Высота вывесок $h = \text{max } 1000\text{мм}$, $\text{min } 800\text{мм}$
- ② Объемные Световые буквы без фона
Высота вывесок $h = \text{max } 800\text{мм}$, $\text{min } 600\text{мм}$

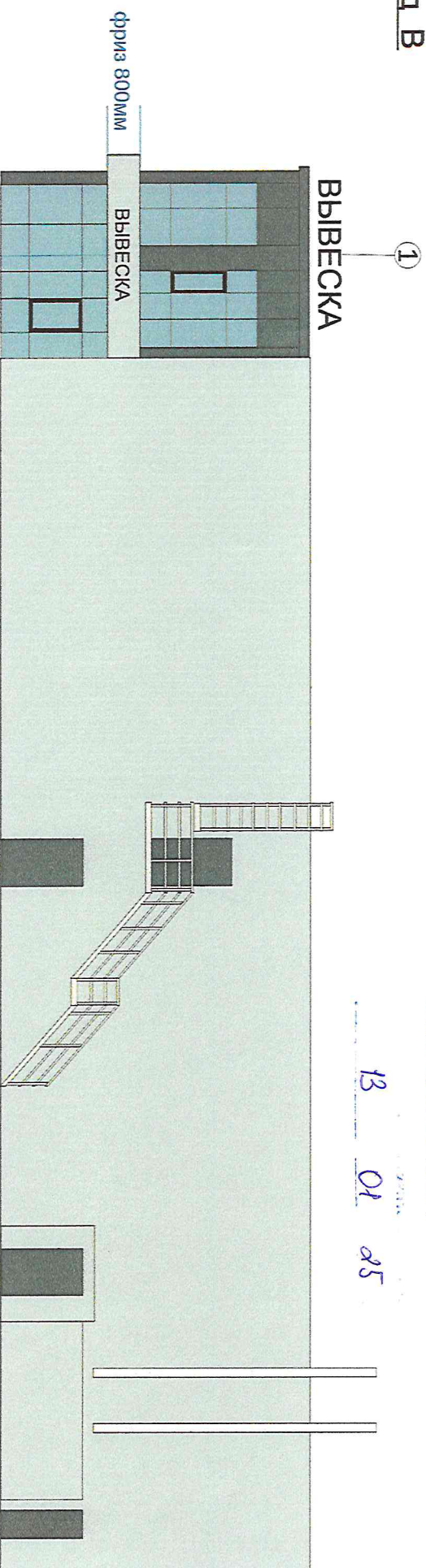


СОГЛАСОВАНО

отдел архитектурной рекламы

13 01 25

Фасад В



ВЫВЕСКА

фриз 800 мм

ВЫВЕСКА

С концептуальным решением согласен:

А.И. Прокофьев
ФИО собственника здания / помещения

А.И. Прокофьев
Подпись

М.П.

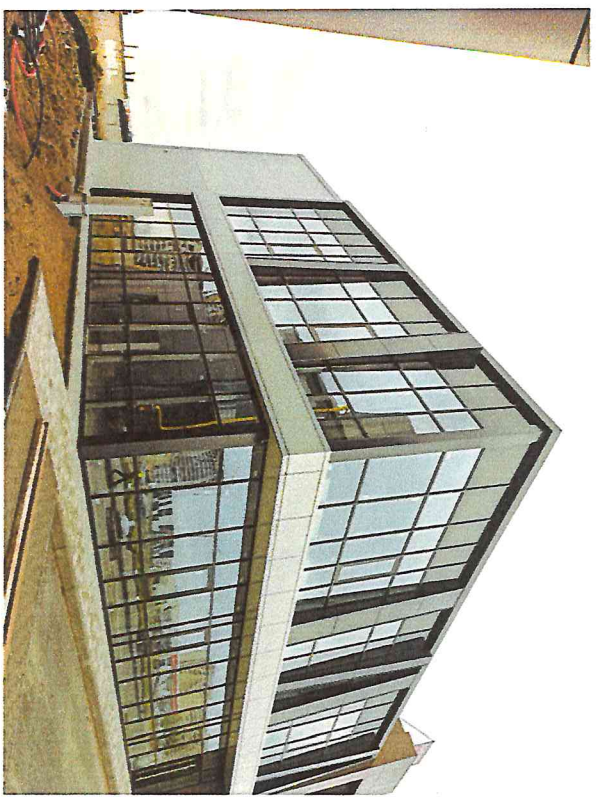


« »

2024г.

Концептуальное решение размещения вывесок на фасаде здания

Р.Т., г. Набережные Челны, пр. Чумман 1 а



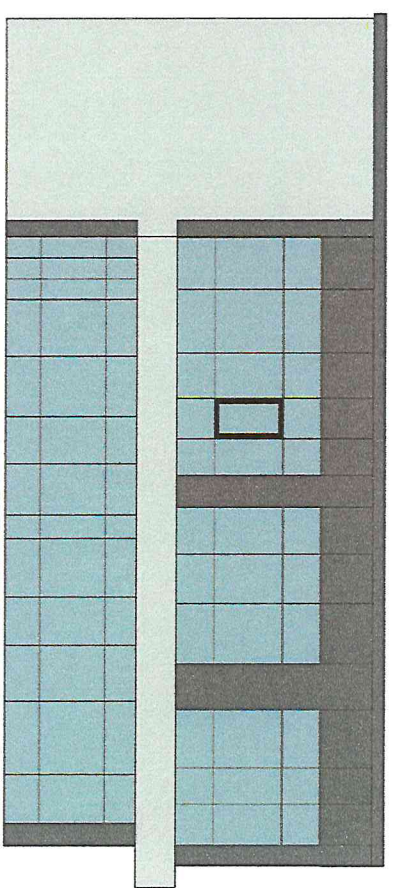
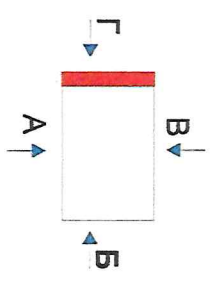
Фасад Г

СОГЛАСОВАНО

отдел архитектуры, рекламы

13 01 25

- ① Объемные Световые буквы без фона
Высота вывесок $h = \text{max } 1000\text{мм}, \text{min } 800\text{мм}$
- ② Объемные Световые буквы без фона
Высота вывесок $h = \text{max } 800\text{мм}, \text{min } 600\text{мм}$



С концептуальным решением согласен:

Signature

ФИО собственника здания / помещения

Signature

подпись



« »

2024г.

Р.Т., г. Набережные Челны, пр. Чулман 1 а

