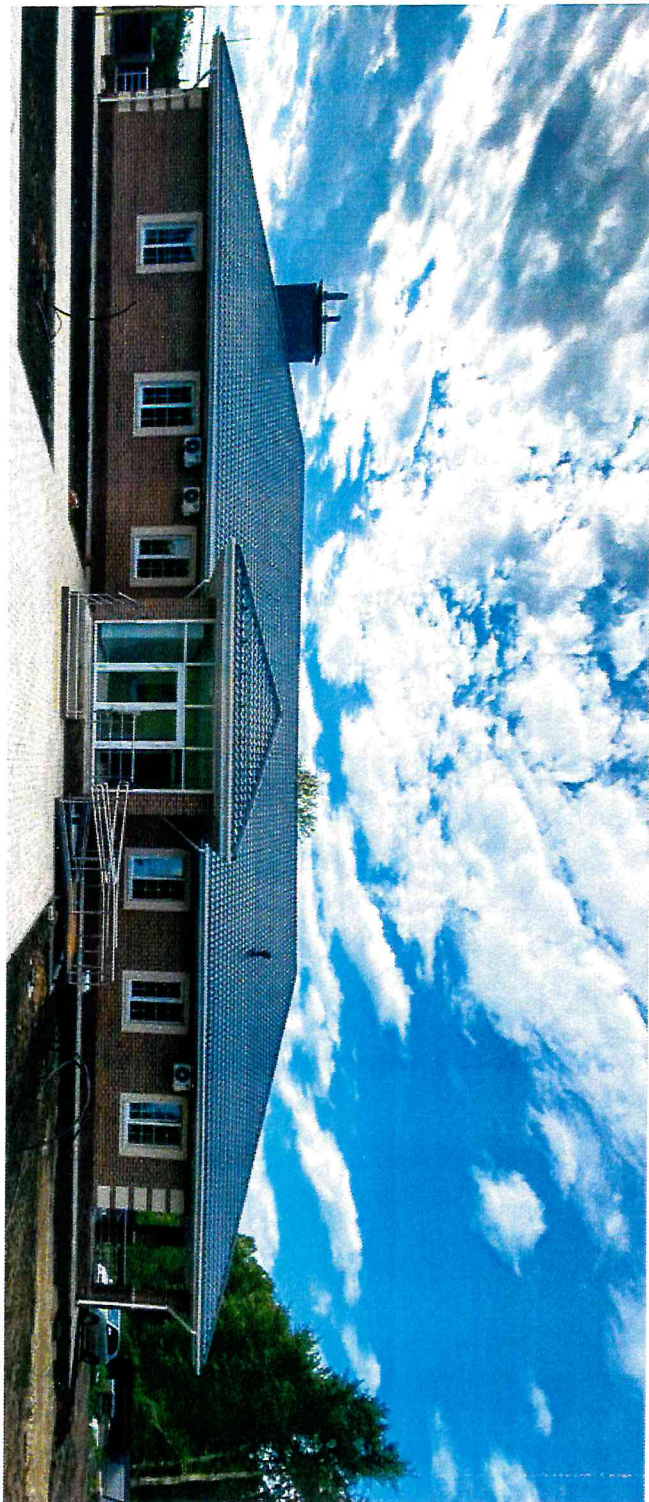


Концептуальное решение размещения вывесок на фасаде здания
Р1, г. Набережные Челны, пр-кт В. Фоменко 29

Сторона А



↕ В

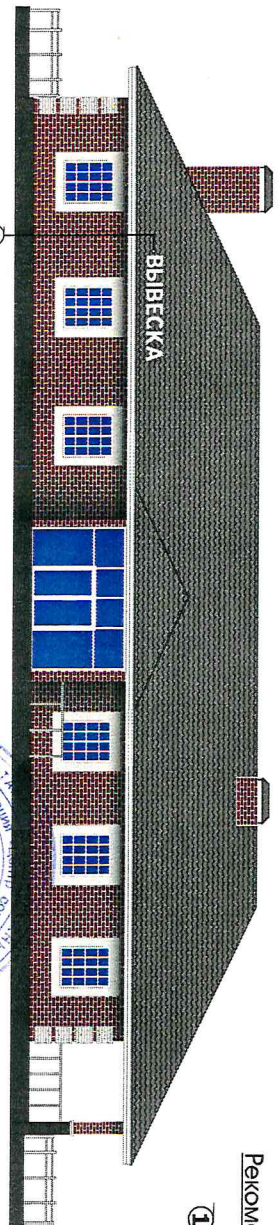
↕ Б

↕ А

Согласовано
Менеджер
16.08.2023г.

Рекомендуемые виды вывесок: Объемные световые буквы (без фона)

① Объемные световые буквы без фона 4000х600мм



СОГЛАСОВАНО
отдел архитектуры, рекламы
16.08.2023г.

Собственники здания:
Петрова Полина Александровна

Должность / ФИО руководителя

подпись

Точность замеров элементов фасада и соответствие размеров вывесок требованиям к размещению СНИП
Утвержденным Постановлением ИК МО г. Набережные Челны, РТ от 12.07.2021 № 4695, Положению о порядке и условиях эксплуатации ПК, 30.05.2013 № 2518
Утвержденному Решением Городского Совета МО г. Набережные Челны РТ от 30.05.2013 № 2518, подтверждено:

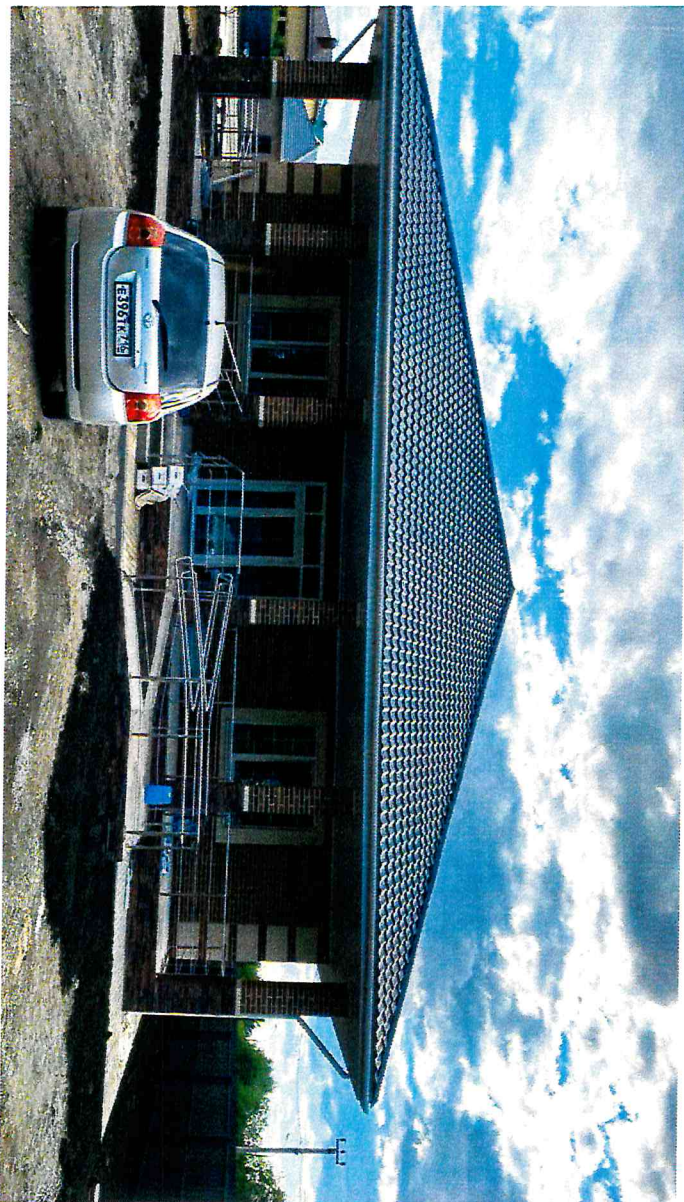
Исполнитель: Кириллич Артем Владимирович 8 927-485-30-14 « » 2023 г.

« » 20 г.

1602

Концептуальное решение размещения вывесок на фасаде здания
РТ, г. Набережные Челны, пр-кт В. Фоменко 29

Сторона Б



СОГЛАСОВАНО

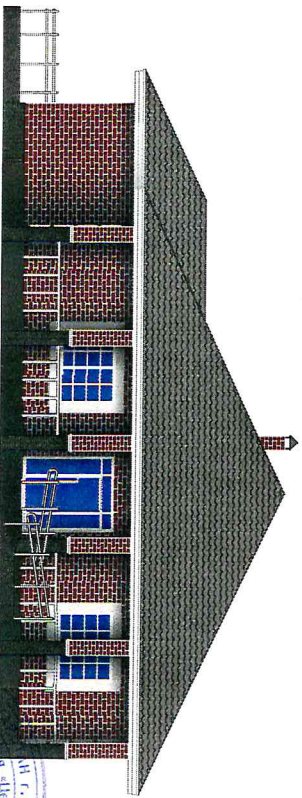
отдел архитектуры, рекламы

и благоустройства

16.08.2023г.

Рекомендуемые виды вывесок: Объемные световые буквы (без фона)

① Объемные световые буквы без фона 4000х600мм



Собственники здания:

Петрова Полина Александровна

Должность / ФИО руководителя

подпись

М.П.

« 20 » г.

ПОДПИСАНО

16.08.2023г.

Точность, замеров элементов фасада и соответствие размеров вывесок требованиям к размещению СНИ 04.03.004
Утвержденным Постановлением ИК МО г. Набережные Челны, РТ от 12.07.2021 № 4695, Подписаний о порядке и условиях эксплуатации ПК, 30.05.2013 № 25/8
Утвержденному Решением Городского Совета МО г. Набережные Челны РТ от 30.05.2013 № 28/8, Подписаний о
Исполнитель: Кириленко Артем Владимирович 8 927-486-30-14 « » 2023 г.

Концептуальное решение размещения вывесок на фасаде здания
РТ, г. Набережные Челны, пр-кт В. Фоменко 29

Сторона Г



↖ В

↗ Г

↘ Б

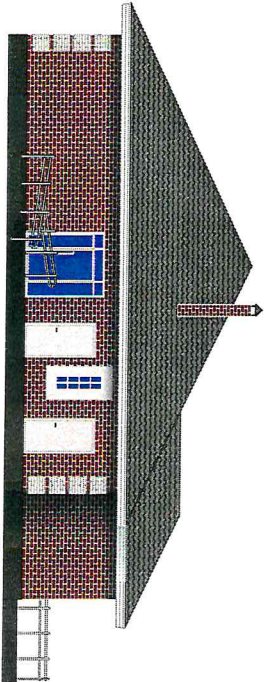


↖ А

СОГЛАСОВАНО

отдел архитектуры, рекламы

16.08.2023г.



Рекомендуемые виды вывесок: Объемные световые буквы (без фона)

① Объемные световые буквы без фона 4000х600мм

Собственники здания:

Петрова Полина Александровна

домовлад. / фидО р/хозяйства

подпись

М.П.

20

г.

0011024710
МЧП, СРР
16.08.2023г.

20

г.

Точность замеров элементов фасада и соответствие размеров вывесок требованиям к размещению СНИ
утвержденным Постановлениями ИК МО г. Набережные Челны РТ от 12.07.2021 № 4695, Положению о порядке и
утвержденному Решением Городского Совета МО г. Набережные Челны РТ от 30.05.2013 № 25/8, подтверждено:

Исполнитель: Кирилленко Артем Владимирович

8 927-485-30-14 « » 2023 г.