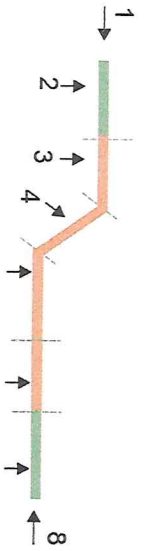
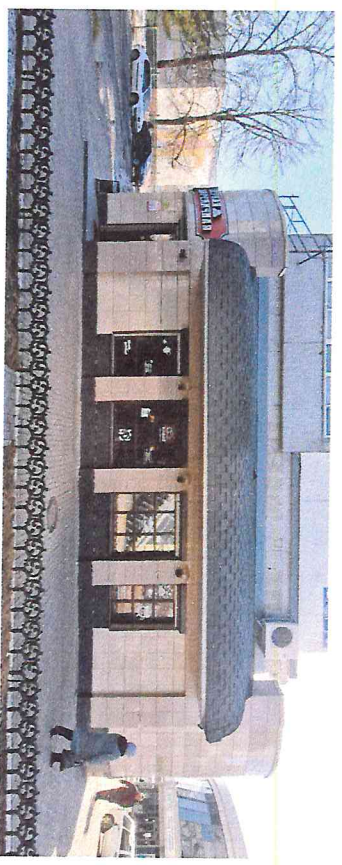


Концептуальное решение размещения вывесок на фасаде здания
 Р.Т., г. Набережные Челны, пр-т Хасана Туфана д.8 (2/07)



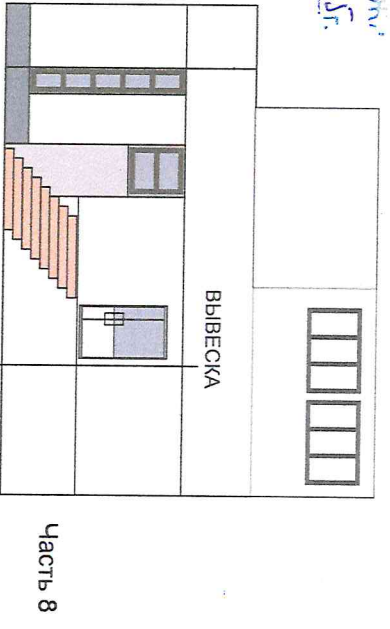
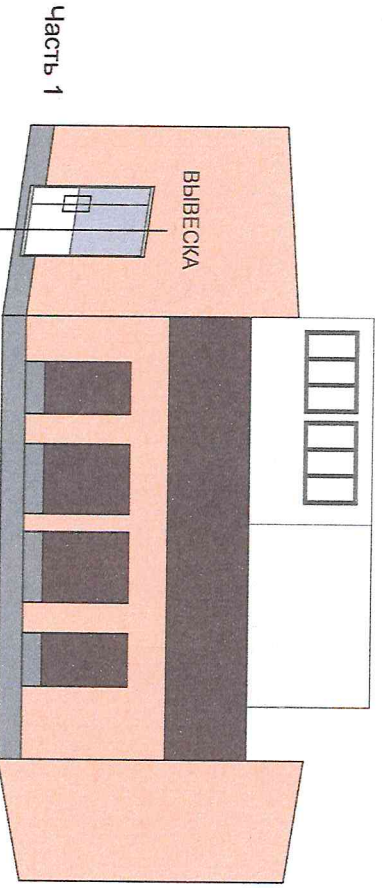
- ① Объемные Световые буквы без фона
- Высота вывесок $h = \text{max } 800\text{мм}, \text{min } 600\text{мм}$

СОГЛАСОВАНО

инженер архитектуры, рекламы

Т. ДИЗАЙНЕР УЛИНОВА

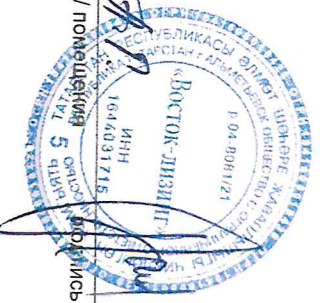
14.05.2025г.



С концептуальным решением согласен:

Ташакумова Д.Р.
 ФИО собственника здания / помещения

Исполнитель: Шмакова Мадина Алексеевна 8-917-875-11-30

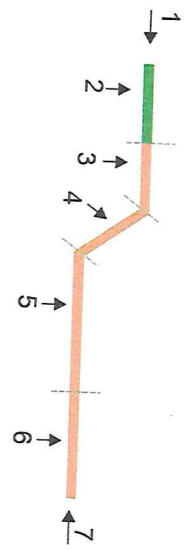


М.П.

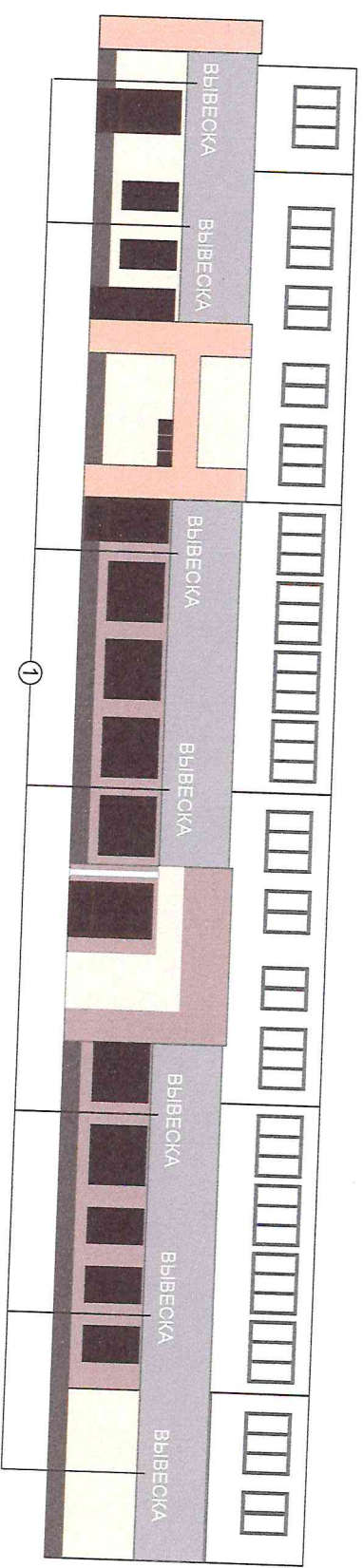
« » 2025г.

Концептуальное решение размещения вывесок на фасаде здания
 Р.Т., г. Набережные Челны, пр-т Хасана Туфанова д.8 (2/07)

Часть 2



① Объемные Световые буквы без фона
 Высота вывесок h = max 800мм, min 600мм



С концептуальным решением согласен:

Ташакумберов Ф.И.

Исполнитель Шмакова Мадина Алексеевна 8-917-875-11-30
 ФИО собственника здания / помещения 5 этаж



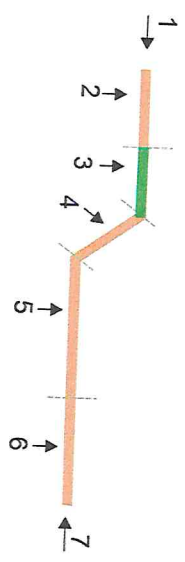
СОГЛАСОВАНО
 отдел архитектуры, рекламы
 в дизайне У.И.И.И.

14 05 25г.

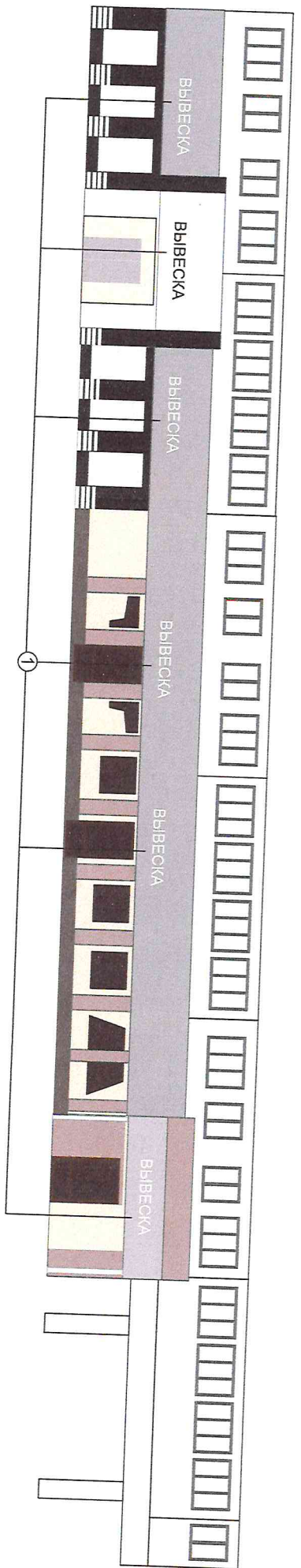
М.п. « » 2025г.

Концептуальное решение размещения вывесок на фасаде здания
 Р.Т., г. Набережные Челны, пр-т Хасана Туфана д.8 (2/07)

Часть 3



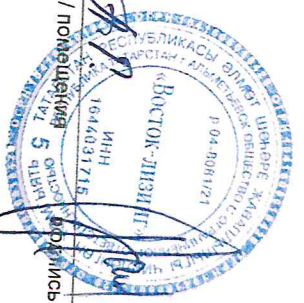
① Объемные Световые буквы без фона
 Высота вывесок h = max 800мм, min 600мм



СОГЛАСОВАНО
 отдел архитектуры, рекламы
 14 05 2025г.

С концептуальным решением согласен:

Ташакметов Ф.Р.



Исполнитель Шмакова Мадина Алексеевна 8-917-875-11-30

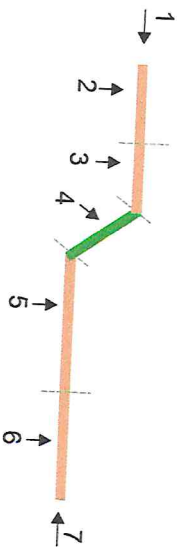
ФИО собственника здания / помещения 5 этажа

М.П.

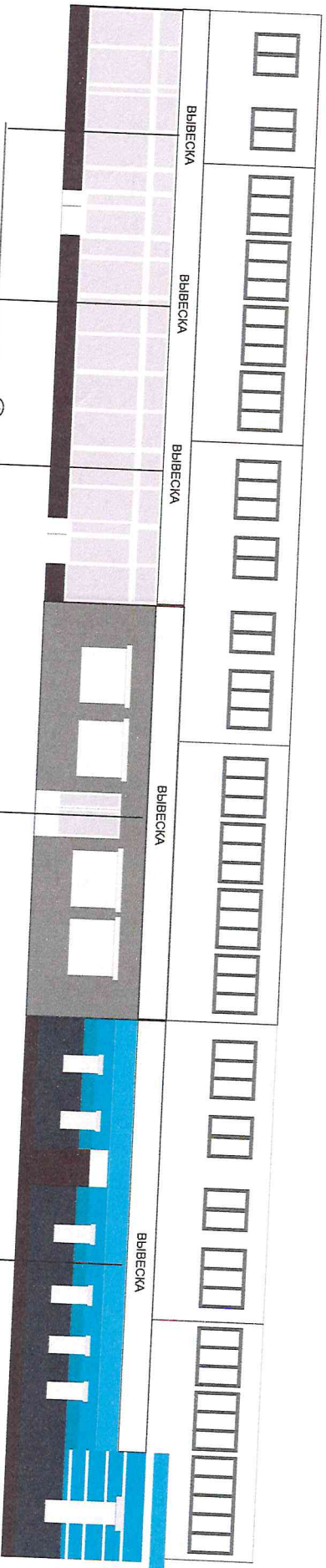
2025г.

Концептуальное решение размещения вывесок на фасаде здания
 Р.Т., г. Набережные Челны, пр-т Хасана Туфана Д.8 (2/07)

Часть 4



① Объемные Световые Буквы Без фона
 Высота вывесок $h = \max 800\text{мм}$, $\min 600\text{мм}$



С концептуальным решением согласен:

Исполнитель Шмакова Марина Алексеевна 8-917-875-11-30

Шмакова Марина Алексеевна

ФИО собственника здания / помещения



СОГЛАСОВАНО
 Отдел архитектуры, рекламы

14 *05* 2025г.

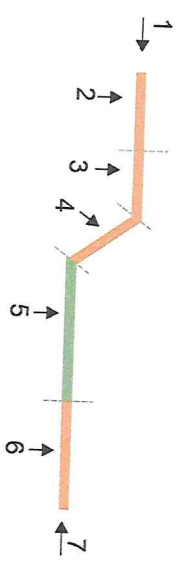
М.п.

« »

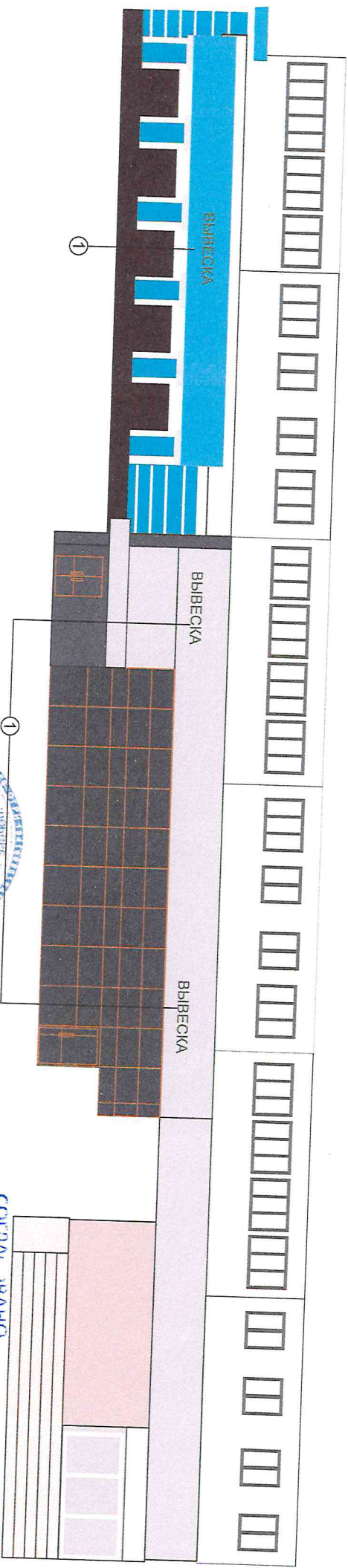
2025г.

Концептуальное решение размещения вывесок на фасаде здания
 Р.Т., г. Набережные Челны, пр-т Хасана Туфана д.8 (2/07)

Часть 5



- ① Объемные Световые Буквы Без фона
 Высота вывесок h = max 800мм, min 600мм



С концептуальным решением согласен:

Ташакумов Ф.Р.

ФИО собственника здания / помещателя

Исполнитель Шмакова Мадина Алексеевна 8-917-875-11-30



СОГЛАСОВАНО
 отдел архитектуры, рекламы
 .. Динайта У.И.И.И.

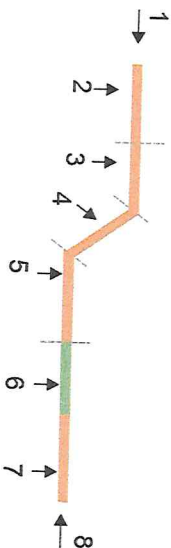
14 05 2025г.

М.П.

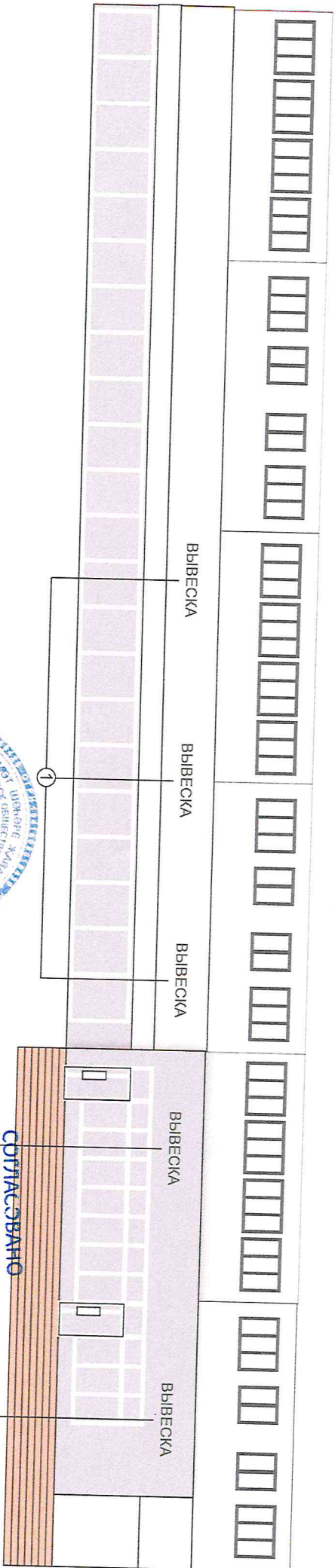
2025г.

Концептуальное решение размещения вывесок на фасаде здания
 Р.Т., г. Набережные Челны, пр-т Хасана Туфана д.8 (2/07)

Часть 6



- ① Объемные Световые Буквы без фона
 Высота вывесок $h = \max 800\text{мм}$, $\min 600\text{мм}$



СОГЛАСОВАНО
 отдел архитектуры, фундамы

14 05 25 г.

С концептуальным решением согласен:

Ташмакмедов Ф.И.

ФИО собственника здания / помещения

Исполнитель Шмакова Мадина Алексеевна 8-917-875-11-30



М.П.

2025г.

